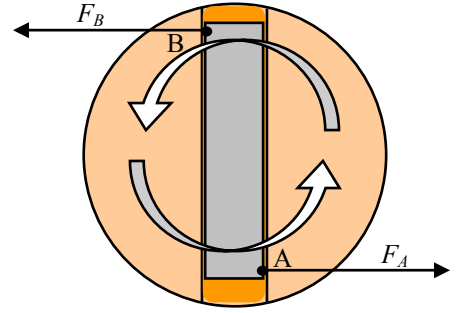


Couple de Forces.

Activité : Observons l'action exercée par la lame d'un tournevis sur la tête d'une vis.

Elle s'exerce sous la forme de deux forces F_A et F_B .

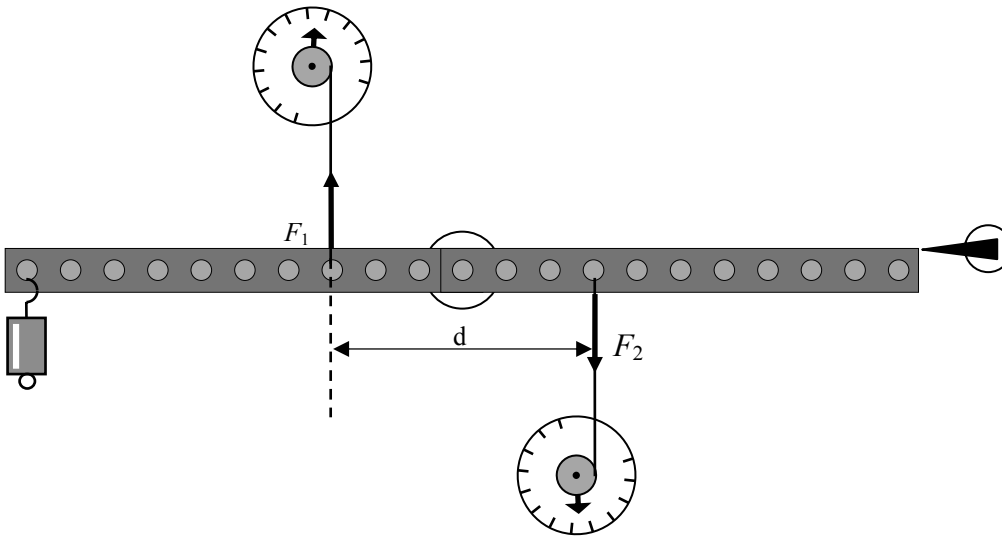


1. compléter le tableau ci-dessous.

Nom	F_A	F_B
Direction		
Sens		
Intensité (en cm)		

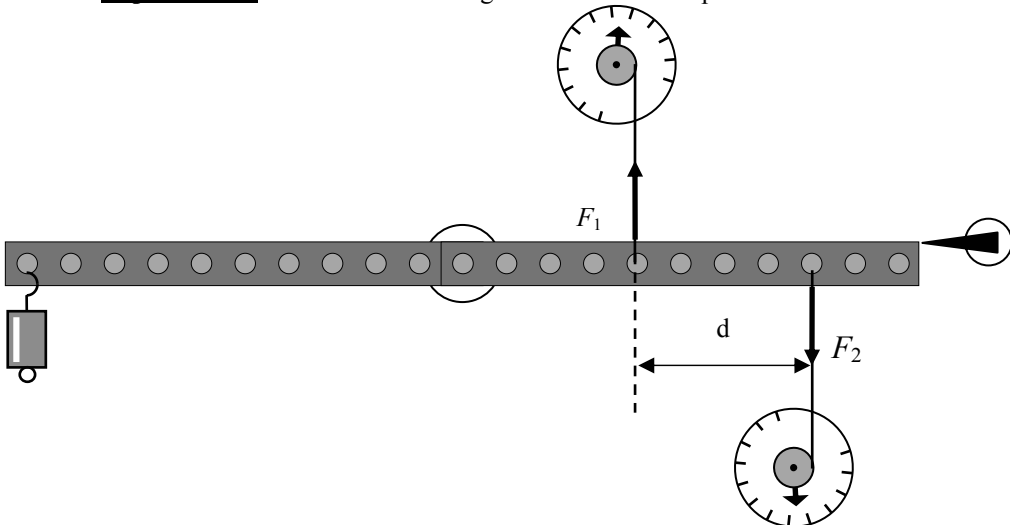
2. Qu peut-on dire de ces deux forces ?

Expérience 1 : Réaliser le montage ci-dessous et compléter le tableau.



d (en cm)	F_1 (en N)	F_2 (en N)
10 cm		
15 cm		

Expérience 2 : Réaliser le montage ci-dessous et compléter le tableau.



d (en cm)	F_1 (en N)	F_2 (en N)
10 cm		
15 cm		

☞ En observant les résultats obtenus aux expériences 1 et 2, que constatez vous ?