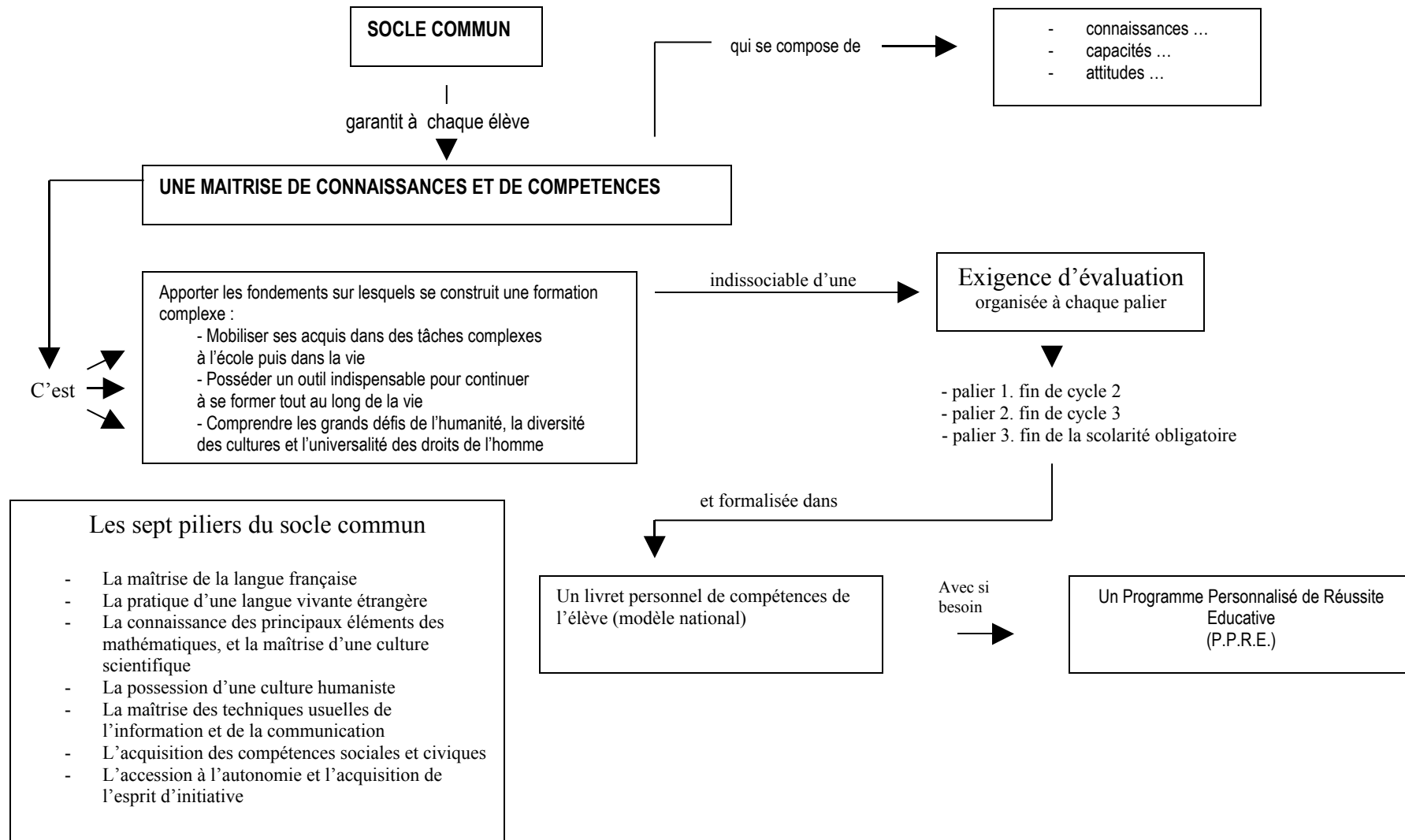


Une école exigeante : la mise en œuvre du socle commun de connaissances et de compétences (B.O. hors série n° 5 du 12 avril 2007)



- **Cycle 1.** Pas de changement par rapport aux programmes 2002

- **Cycle 2**

RENFORCEMENT

Organiser :

- L'articulation et la continuité avec l'école maternelle (méthodes, projets, programmations)
- Conseil de cycle GS – CP – CE1
- Asseoir les apprentissages instrumentaux essentiels :
 - lire – écrire – compter
- Développer le langage oral
- Prendre en compte les différences interindividuelles
- Intervenir dès les premières difficultés

MODIFICATIONS

- Initier méthodiquement au vocabulaire dès la G.S.
- Mettre en œuvre le programme « la langue grammaire »
 - faire prendre conscience de l'organisation de la phrase par les jeux et les manipulations
 - organiser méthodiquement et progressivement l'étude de la langue.
- Enseigner une langue vivante dès le CE1
- Entraîner quotidiennement au calcul mental au moins 15 minutes
- Faire acquérir la technique opératoire de la soustraction et de la multiplication dans les cas simples
- Guider vers l'autonomie et développer les capacités d'initiative (vers la mise en œuvre de projets personnels)

- **Cycle 3**

RENFORCEMENT

- Organiser régulièrement des ateliers d'étude de la langue
- Dire, lire, écrire dans toutes les disciplines
- Entraîner quotidiennement au calcul mental au moins 15 minutes
- Enseigner les sciences en s'appuyant résolument sur une démarche constructive d'investigation
- Amener à la maîtrise des compétences du B2i-école

MODIFICATIONS

- Faire acquérir des savoirs structurés en grammaire (qui concerne l'ensemble des faits de langue : vocabulaire, orthographe, syntaxe, conjugaison ...)
- Maîtriser une technique opératoire pour chacune des opérations
- Développer l'esprit d'initiative et guider l'élève dans l'élaboration et la mise en œuvre de deux projets personnels